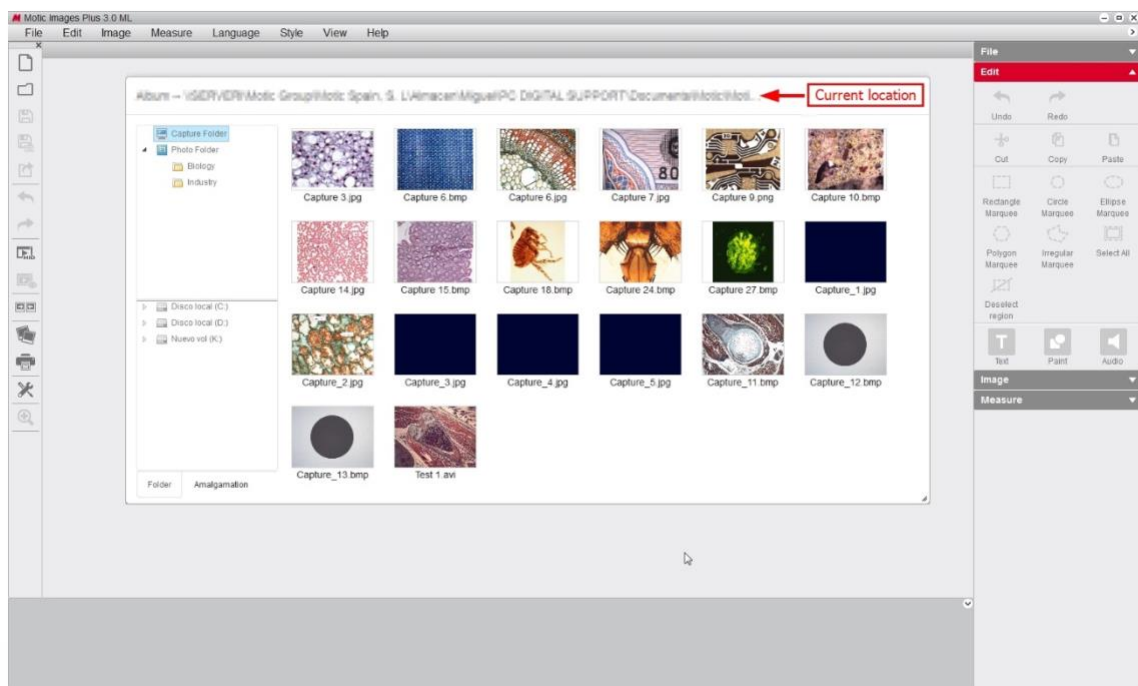
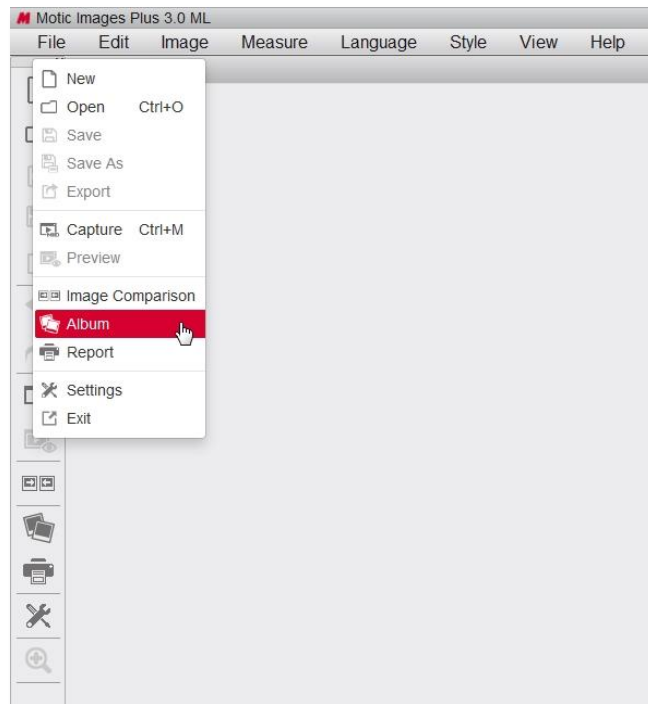


Cómo reubicar el destino de la carpeta de captura

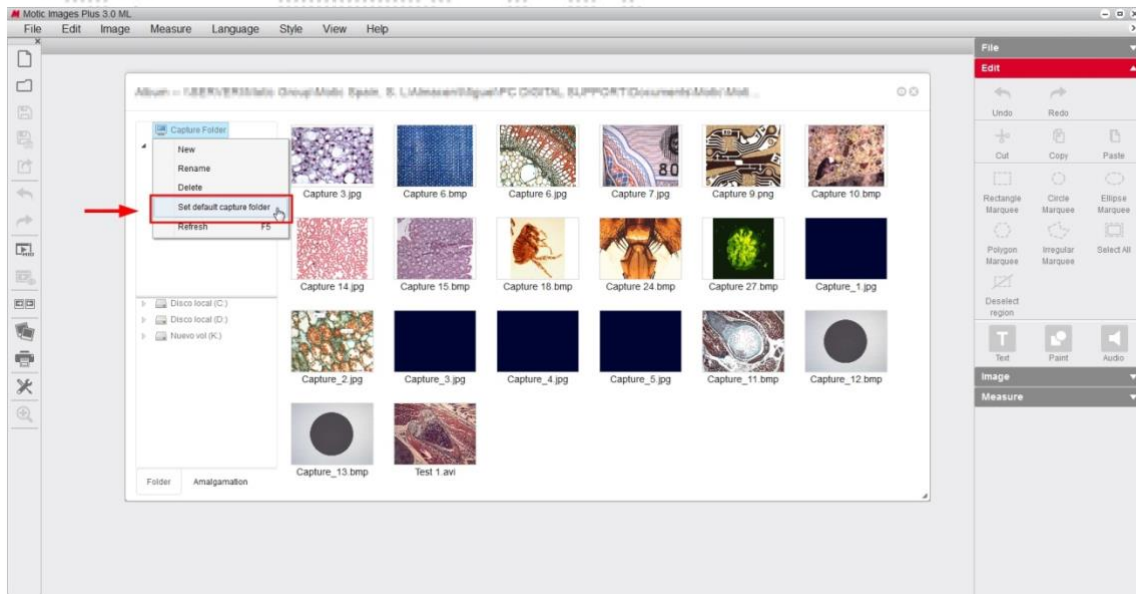
Todas las imágenes que capturemos con el software Motic Images Plus 3.0 se guardan automáticamente en "**Capture folder**" (Carpeta predeterminada). Esta carpeta se crea automáticamente cuando instalamos el software.

Podemos redireccionar la ubicación de las fotos capturadas en la carpeta de destino que creamos conveniente.

1. En la pantalla principal del software iremos a "File - Album"

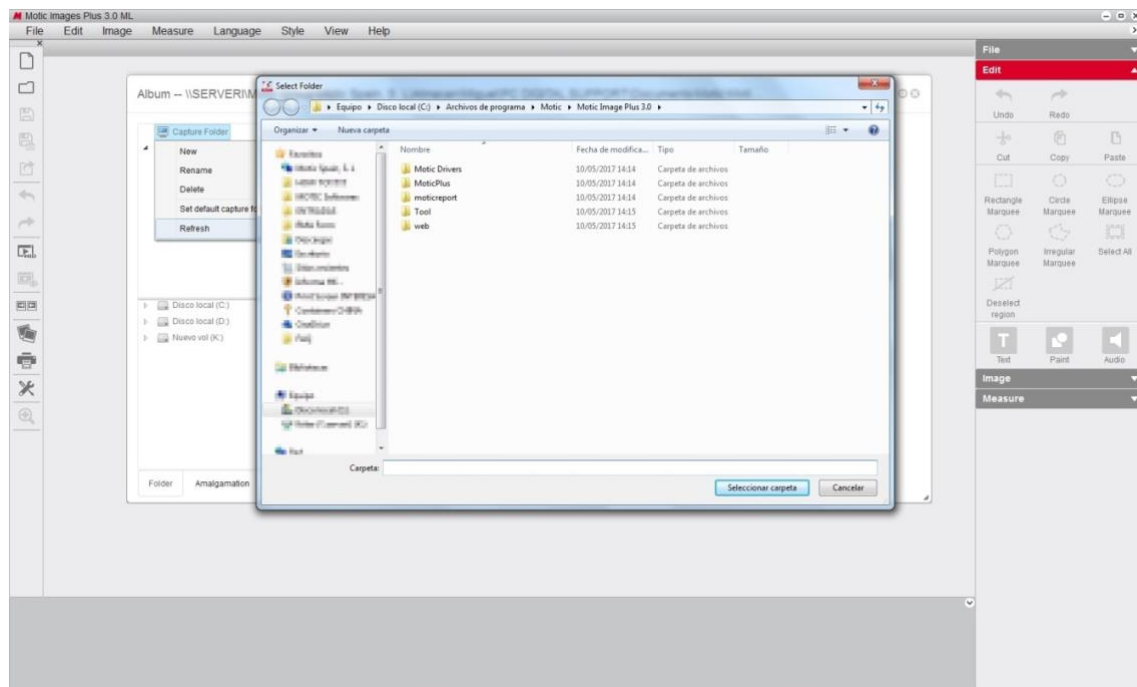


2. Seleccione con el botón derecho del ratón "Capture Folder", aparecerá un menú, elija ahora "Set default capture folder".



3. Ahora deberemos seleccionar la carpeta de destino donde se guardaran automáticamente las fotos capturadas.

NOTA: Deberemos seleccionar una carpeta con permisos de escritura para que las imágenes accedan directamente a ésta.



Para ver más manuales y aprender sobre las diferentes funciones de nuestro software, visite nuestra web www.moticamseries.com

También puede contactar con nuestro Departamento Digital enviando un e-mail a la siguiente dirección: digital.support@moticeurope.com