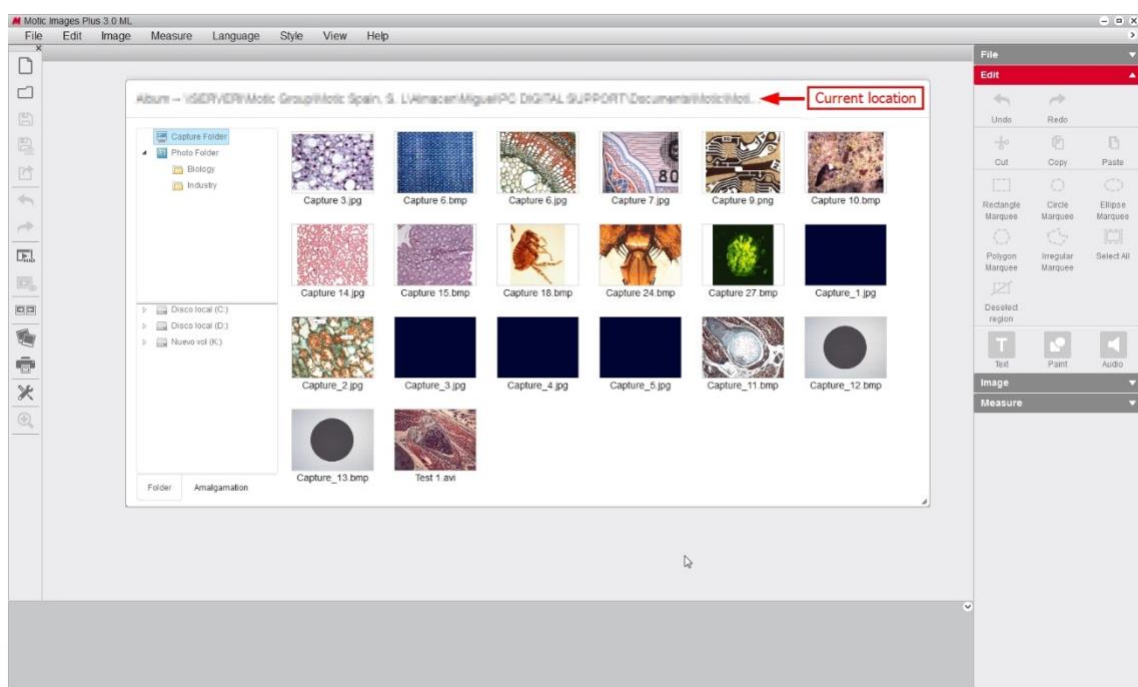
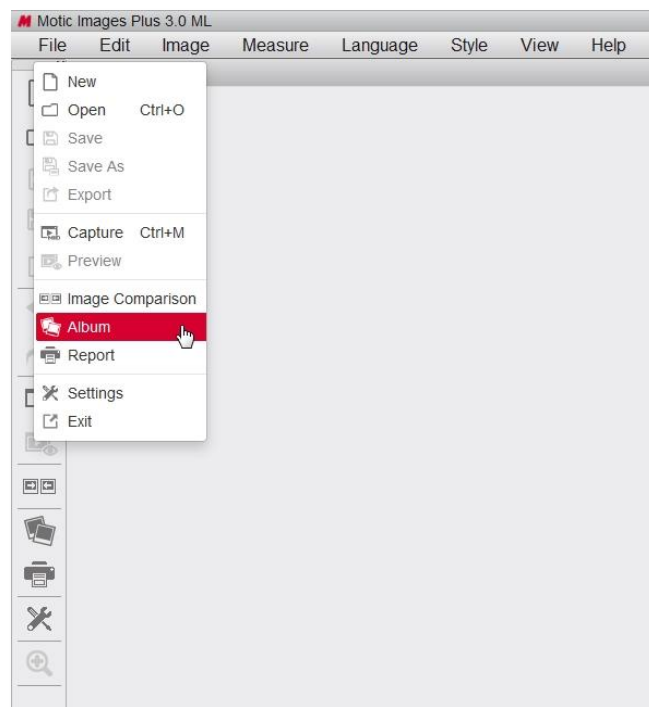


Comment redéfinir la destination Du fichier de capture

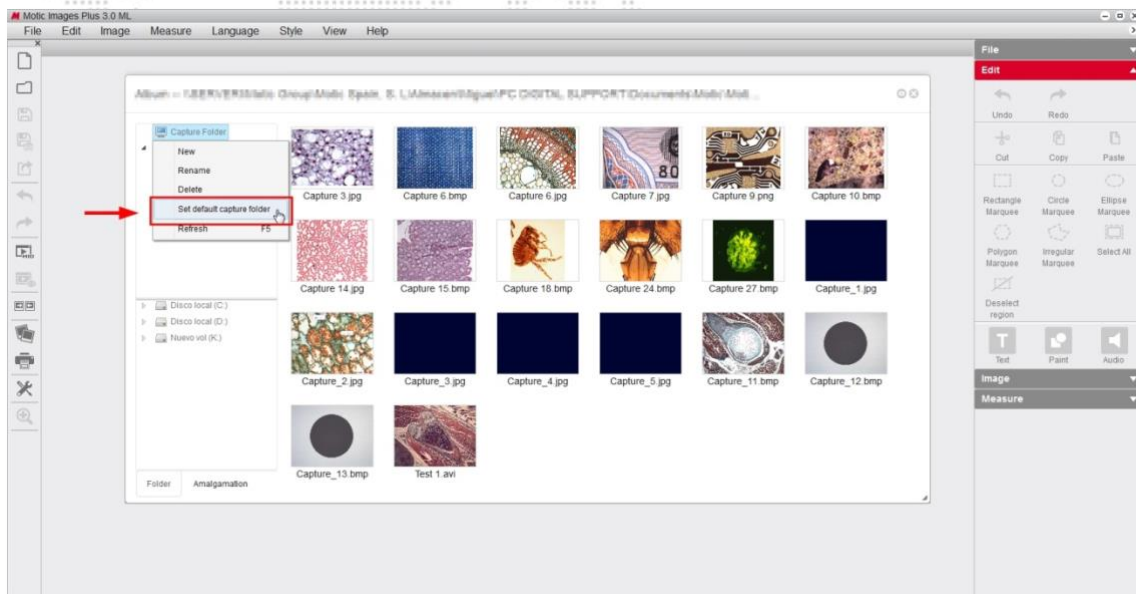
Toutes les images capturées avec le logiciel Motic Images Plus 3.0 s'enregistrent automatiquement dans "**Capture folder**" (Fichier par défaut). Ce Fichier est créé automatiquement lorsque vous installez le logiciel.

Il est possible de rediriger l'emplacement des photos capturées dans un fichier situé à un endroit qui vous semble plus pratique.(Fichier prédéterminé).

1. Sur la page principale du logiciel allez a "File - Album"

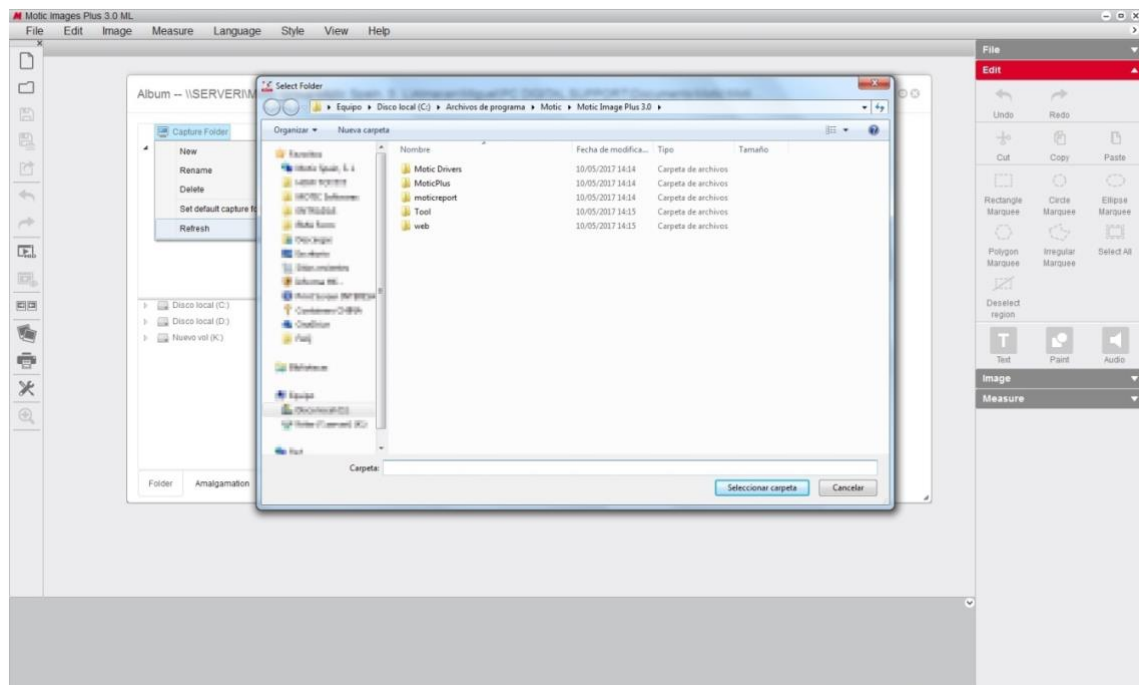


2. Sélectionnez avec un click droit sur la souris "Capture Folder", un menu va apparaître, choisir maintenant "Set default capture folder".



3. Sélectionnez maintenant le fichier de destination ou se garderont automatiquement les captures d'images.

NB : Assurez-vous de choisir un fichier avec les droits/permis d'écriture pour que les images puissent y accéder directement.



Pour consulter d'autres guides pour apprendre les différentes fonctions de notre logiciel
 Visitez notre web www.moticamseries.com

Vous pouvez également contacter notre Département Digital Support en écrivant un email à l'adresse suivante : digital.support@moticeurope.com