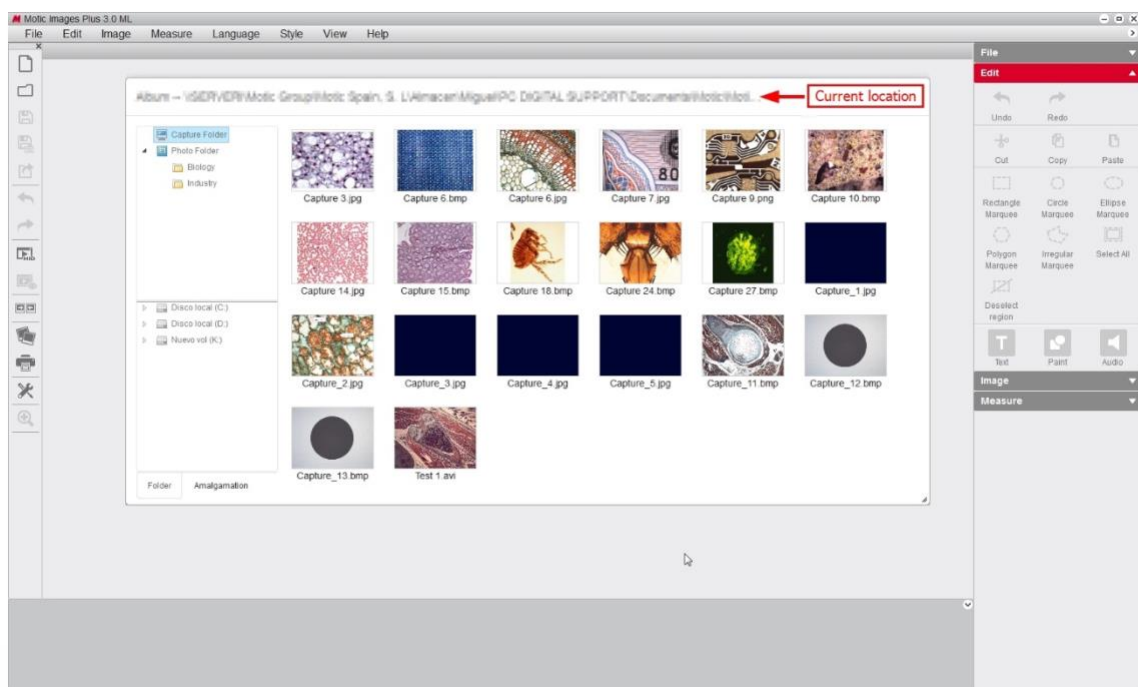
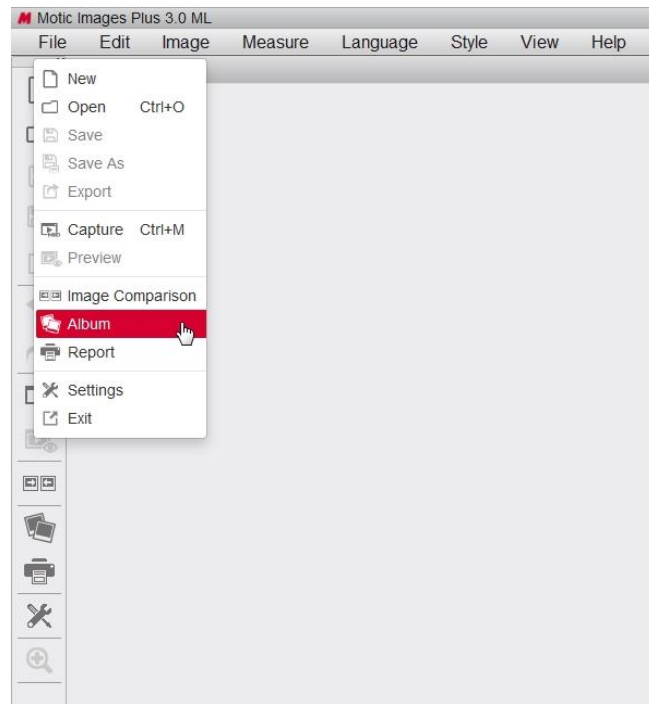


Come spostare la destinazione della cartella di acquisizione

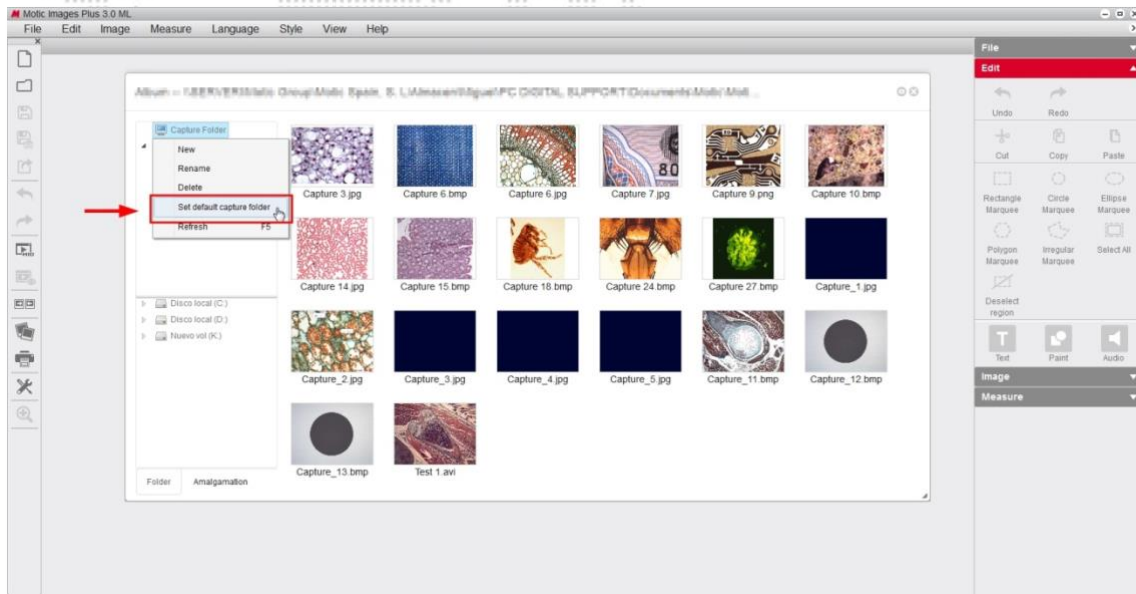
Tutte le immagini acquisite con el software Motic Images Plus 3.0 vengono salvate automaticamente nella "**Capture folder**" (Cartella predeterminada). Questa cartella viene creata automaticamente durante l'installazione del software.

È possibile spostare l'ubicazione delle foto acquisite alla cartella di destinazione che si considera conveniente.

1. Per fare questo, nella schermata principale del software selezionare "**File - Album**"

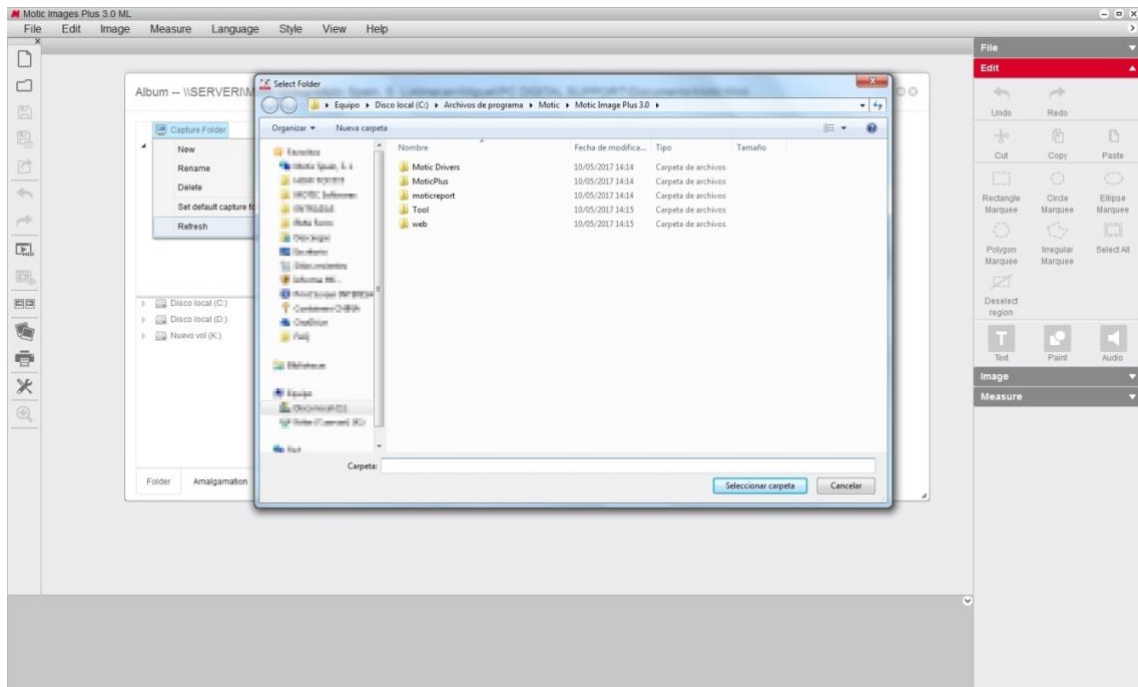


2. Scegliere con il tasto destro del mouse "Capture Folder", apparirà un menù nel quale bisogna scegliere "Set default capture folder".



3. Scegliere la cartella di destinazione dove verranno salvate automaticamente le foto acquisite.

NOTA: Bisogna scegliere una cartella con permesso di scrittura affinché le immagini possano accedervi direttamente.



Per visualizzare altri manuali e saperne di più sulle diverse funzioni del nostro software, visitare il sito www.moticamseries.com

Potete contattare direttamente il nostro servizio di Supporto Digitale mandando un'e-mail a quest'indirizzo: digital.support@moticeurope.com